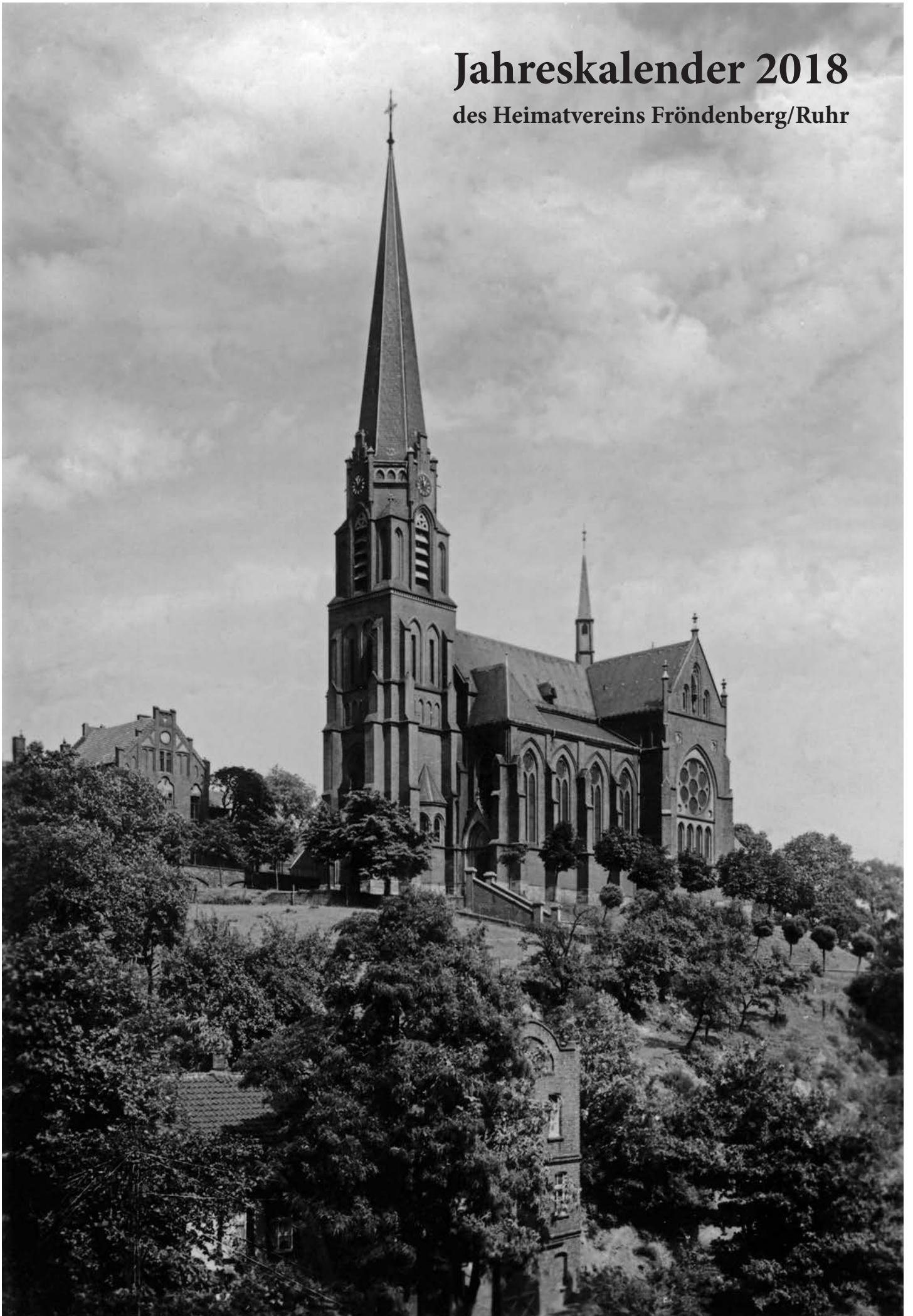


# Jahreskalender 2018

des Heimatvereins Fröndenberg/Ruhr





Blick auf die Ruhrbrücke in Fröndenberg von 1953.

Rechts neben der Brücke die Fundamente und die Rampe der Behelfsbrücke, die nach der Möhnekatastrophe gebaut worden ist. In der Bildmitte das alte Kornhaus und rechts daneben das Haus der Familie Duhme. Links vom Kornhaus das Union-Gebäude mit Schornstein. Hinter der Marienkirche die ersten Häuser auf der Südseite des Birkenweges.

In der Bildmitte ist das Warnkreuz für den unbeschränkten mehrgleisigen Bahnübergang zur Papierfabrik Himmelmann zu sehen.

## Januar 2018

	Montag	Dienstag	Mittwoch	Donnerstag	Freitag	Samstag	Sonntag
1. Woche	1	2	3	4	5	6 Hl. Drei Könige	7
2. Woche	8	9	10	11	12	13	14
3. Woche	15	16	17	18	19	20	21
4. Woche	22	23	24	25	26	27	28
5. Woche	29	30	31				

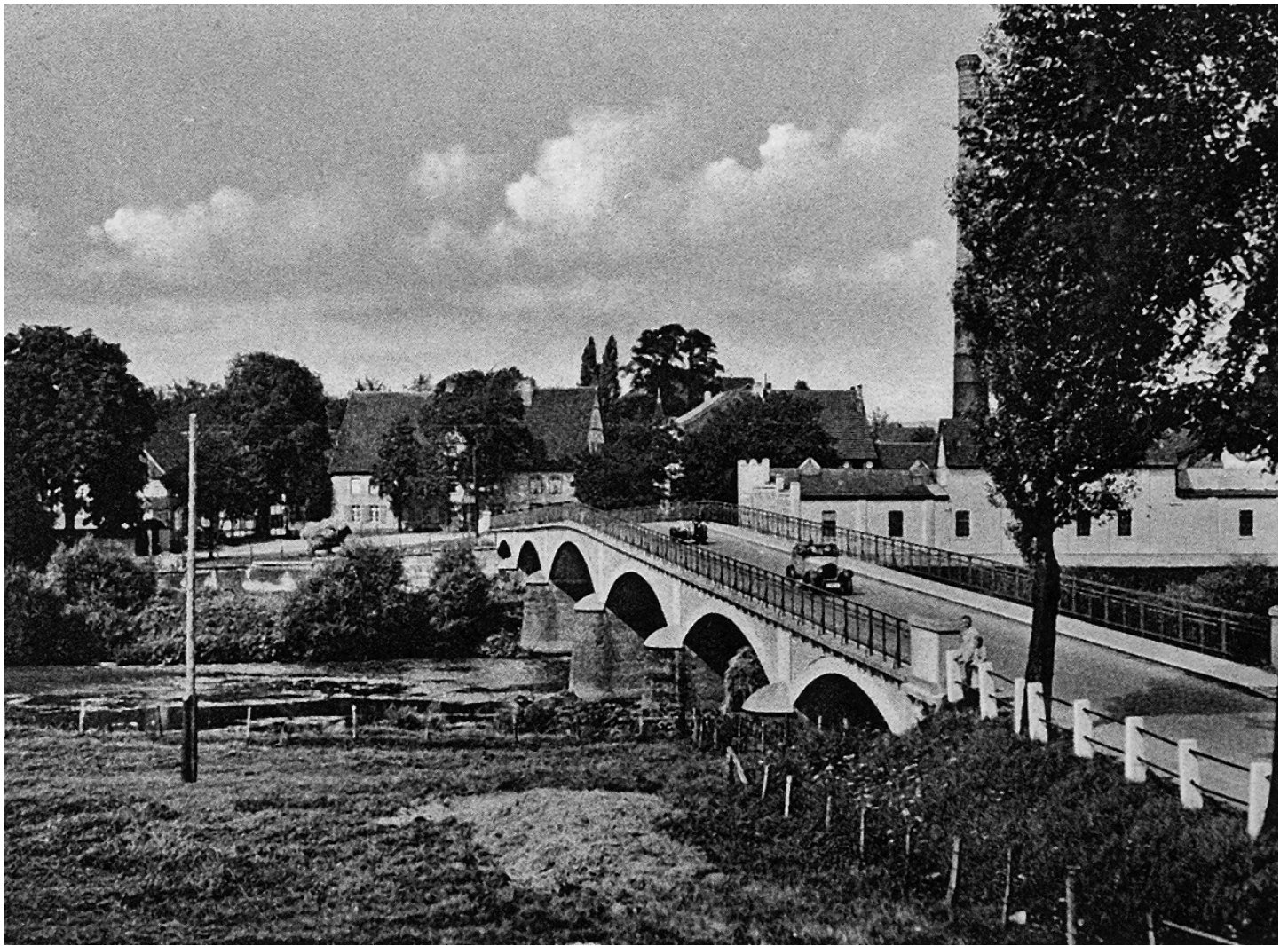




Gasthof und Kolonialwarenhandel Eggers am Langscheder Markt um 1930.

## Februar 2018

	Montag	Dienstag	Mittwoch	Donnerstag	Freitag	Samstag	Sonntag
5. Woche				1	2	3	4
6. Woche	5	6	7	8	9	10	11
7. Woche	12 Rosenmontag	13	14 Aschermittwoch	15	16	17	18
8. Woche	19	20	21	22	23	24	25
9. Woche	26	27	28				



Blick auf Langschede Anfang der 1930er Jahre

Die Provinzialstraße quert die Ruhr und der Blick geht hin zum Haus Schoppe in der Bildmitte.  
Rechts steht das Walzwerk von Wolf, Netter & Jacobi (ab 1938 Mannesmann und ab 1970 Thyssen)

## März 2018

	Montag	Dienstag	Mittwoch	Donnerstag	Freitag	Samstag	Sonntag
9. Woche				1	2	3	4
10. Woche	5	6	7	8	9	10	11
11. Woche	12	13	14	15	16	17	18
12. Woche	19	20 Frühlingsanfang	21	22	23	24	25 Beginn der Sommerzeit
13. Woche	26	27	28	29	30 Karfreitag	31	





Blick auf Langschede in den 1960er Jahren

In der Bildmitte des Luftbildes ist das Mannesmannwerk zu sehen. Am rechten Bildrand befindet sich die in den 1950er Jahren erbaute Wohnsiedlung Ruhrblick.

## April 2018

	Montag	Dienstag	Mittwoch	Donnerstag	Freitag	Samstag	Sonntag
13. Woche / 14. Woche	2 Ostermontag	3	4	5	6	7	Oster- sonntag 1 / 8 Früh- lingsmarkt
15. Woche	9	10	11	12	13	14	15
16. Woche	16	17	18	19	20	21	22
17. Woche	23	24	25	26	27	28	29
18. Woche	30						

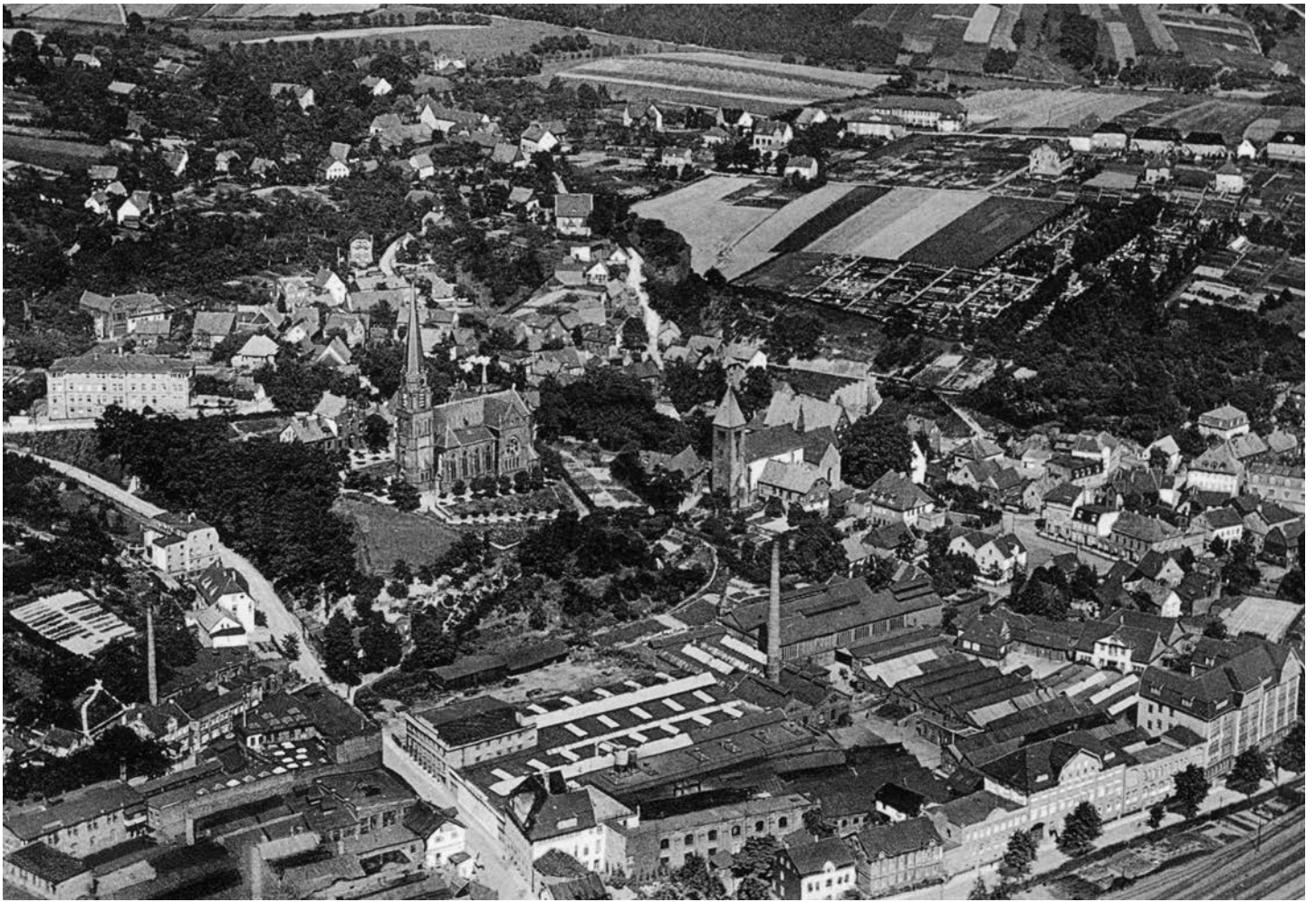


Mit einem Viererzug holten am 22. Mai 1933 das Presbyterium und Mitglieder der Kirchengemeinde die neuen Glocken für die evangelische Kirche in Bausenhagen vom Bahnhof Fröndenberg ab.

## Mai 2018

	Montag	Dienstag	Mittwoch	Donnerstag	Freitag	Samstag	Sonntag
18. Woche		<b>1</b> Maifeiertag	2	3	4	5	<b>6</b>
19. Woche	7	8	9	<b>10</b> Christi Himmelfahrt	11	12	<b>13</b> Muttertag
20. Woche	14	15	16	17	18	19	<b>20</b> Pfingstsonntag
21. Woche	<b>21</b> Pfingstmontag	22	23	24	25	26	27
22. Woche	28	29	30	31			





Blick auf Fröndenberg in den 1930er Jahren

Das Luftbild zeigt im Vordergrund die ehemaligen Fabrikgebäude der Union. Die Marienkirche ist noch im Zustand vor der Kriegszerstörung. Links von der Marienkirche steht die Sodenkampfschule. Links davon befindet sich das evangelische Krankenhaus an der Sodenkampstraße. Im Hintergrund rechts von der Bildmitte ist die 1927 erbaute Overbergschule zu erkennen. Die Friedhofstraße davor ist noch weitgehend unbebaut.

## Juni 2018

	Montag	Dienstag	Mittwoch	Donnerstag	Freitag	Samstag	Sonntag
22. Woche					1	2	3
23. Woche	4	5	6	7	8	9	10
24. Woche	11	12	13	14	15	16	17
25. Woche	18	19	20	21 Sommeranfang	22	23	24
26. Woche	25	26	27	28	29	30	



Blick auf die Windmühle in Ostbüren von 1861.

Der Müller Eduard Hahne aus Stockum, der Ururgroßvater des heutigen Besitzers Manfred Degenhardt erbaute 1861 die „Steinholländer-Windmühle“ in Ostbüren. Der Standort zeichnete sich durch den nach Westen offenen Bergrücken mit starker Windenergie aus. Bereits 1886 erfolgte der Antrieb wegen der schwankenden Windenergie zeitweise durch eine Dampfmaschine. Ab 1930 wurde nur noch elektrisch gemahlen.

Das Bild stammt aus dem Ende der 1920er Jahre, denn 1930 sind die Windflügel wegen Baufälligkeit abgebaut worden. 1962 wurde der Mühlenbetrieb ganz eingestellt. Seit 1985 steht die Mühle unter Denkmalschutz.

## Juli 2018

	Montag	Dienstag	Mittwoch	Donnerstag	Freitag	Samstag	Sonntag
26. Woche 27. Woche	2	3	4	5	6	7	1 8
28. Woche	9	10	11	12	13	14	15
29. Woche	16	17	18	19	20	21	22
30. Woche	23	24	25	26	27	28	29
31. Woche	30	31					





Blick auf Westick Richtung Osten

Das Luftbild zeigt uns Westick in den 1960er Jahren. Der Sportplatz ist relativ neu. Vor dem Sportplatz steht die 1955 erbaute Siedlung des Bauvereins an der Südstraße.

Die Josefskirche hinter dem Sportplatz ist eingerüstet. Eingeweiht wurde sie 1964. Im Hintergrund steht links neben den zwei vierstöckigen Gebäuden Fröndenberg's erstes Hochhaus.

## August 2018

	Montag	Dienstag	Mittwoch	Donnerstag	Freitag	Samstag	Sonntag
31. Woche			1	2	3	4	5
32. Woche	6	7	8	9	10	11	12
33. Woche	13	14	15	16	17	18	19
34. Woche	20	21	22	23	24	25	26
35. Woche	27	28	29	30	31		



Blick auf den Fröndenberger Marktplatz Anfang der 1900er Jahre

Die Postkarte zeigt uns den Marktplatz zu der damaligen Zeit. Links ist das Denkmal zu sehen, das 1956 abgerissen wurde, um für den Autotransporter „Zeppelin“ der Spedition Interspe Platz zu schaffen.

Die Gaststätte „Zum Markgrafen“ hieß zu der Zeit „Gasthof Lücke“. Das Gebäude wurde zwischen 1820 und 1828 erbaut. Pächter war die Familie Uhlenbrock.

Im Gebäudes rechts daneben befanden sich die Geschäfte des Kürschners Carl Brocke und das Molkereigeschäft „Pass´s Butter Halle“. Im Gebäude neben dem Pferdefuhrwerk betrieb Barbier August Potthoff sein Geschäft.

## September 2018

	Montag	Dienstag	Mittwoch	Donnerstag	Freitag	Samstag	Sonntag
35. Woche						1	2
36. Woche	3	4	5	6	7	8	9
37. Woche	10	11	12	13	14 Fliegenkirmes	15 Fliegenkirmes	16 Fliegenkirmes
38. Woche	17 Fliegenkirmes	18	19	20	21	22	23 Herbstanfang
39. Woche	24	25	26	27	28	29	30 Herbstmarkt





Blick auf das Hotel „Wildschütz“

Um das Hotel „Wildschütz“ am alten Fröndenberger Bahnübergang ranken sich viele Geschichten und „Vertellekes“. Das Gebäude wurde nach der Eröffnung der Eisenbahn 1872 errichtet und 1969 abgerissen. Das Gelände wurde danach durch das Bekleidungshaus Riekenbrauck genutzt.

Heute steht auf diesem Grundstück das Seniorenheim „Haus Hubertia“.

## Oktober 2018

	Montag	Dienstag	Mittwoch	Donnerstag	Freitag	Samstag	Sonntag
40. Woche	1	2	3 Tag der Deutschen Einheit	4	5	6	7 Erntedankfest
41. Woche	8	9	10	11	12	13	14
42. Woche	15	16	17	18	19	20	21
43. Woche	22	23	24	25	26	27	28 Ende der Sommerzeit
44. Woche	29	30	31				



Diese kleine Scheune hat in Ostbüren am Bauernkamp 1 gestanden.  
 Lange Jahre hat sie den Westwind standfest ausgehalten . . .  
 . . . aber irgendwann ist der Westwind stärker gewesen.

## November 2018

	Montag	Dienstag	Mittwoch	Donnerstag	Freitag	Samstag	Sonntag
44. Woche				1 Allerheiligen	2	3	4
45. Woche	5	6	7	8	9	10	11
46. Woche	12	13	14	15	16	17	18 Volkstrauertag
47. Woche	19	20	21 Buß- und Betttag	22	23	24	25 Totensonntag
48. Woche	26	27	28	29	30		





Bahnhofsgaststätte Fröndenberg

So vornehm ging es früher beim Wirt Kortmann vor der Zerstörung des alten Bahnhofs im März 1945 zu.

## Dezember 2018

	Montag	Dienstag	Mittwoch	Donnerstag	Freitag	Samstag	Sonntag
48. Woche / 49. Woche	3	4	5	6 Nikolaustag	7	1 8	1. Advent 2 9 2. Advent
50. Woche	10	11	12	13	14	15	16 3. Advent
51. Woche	17	18	19	20	21 Winteranfang Christkindelmarkt	22 Christkindelmarkt	23 4. Advent Christkindelmarkt
52. Woche	24 Heiligabend	25 1. Weihnachtstag	26 2. Weihnachtstag	27	28	29	30
1. Woche	31 Silvester						

